



Zeitpolster

Ein Zeitpolsterteam gründen

Die wichtigsten Infos kompakt

Unsere Teams



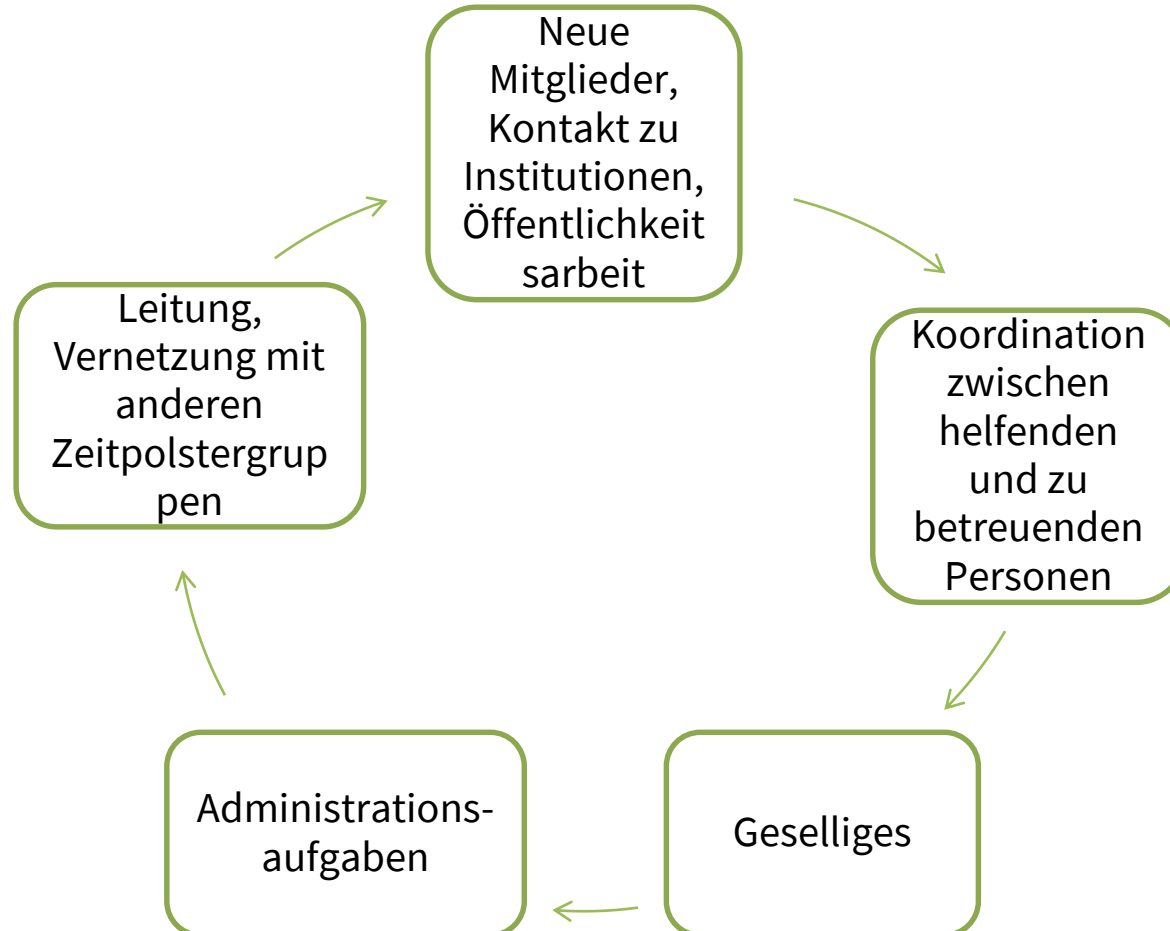
Zeitpolster

- Bestehen aus 3-7 Personen
 - Je nach Größe der Gemeinde / Region (Die Erfahrung zeigt, dass in Städten und Marktgemeinden eigene Teams passend sind, hingegen im ländlichen Raum ist ein regionaler Zusammenschluss wichtig.)
- Team leitet und entwickelt die Gruppe vor Ort
 - Helfende
 - Betreute
 - Partner*innen

Teamaufgaben



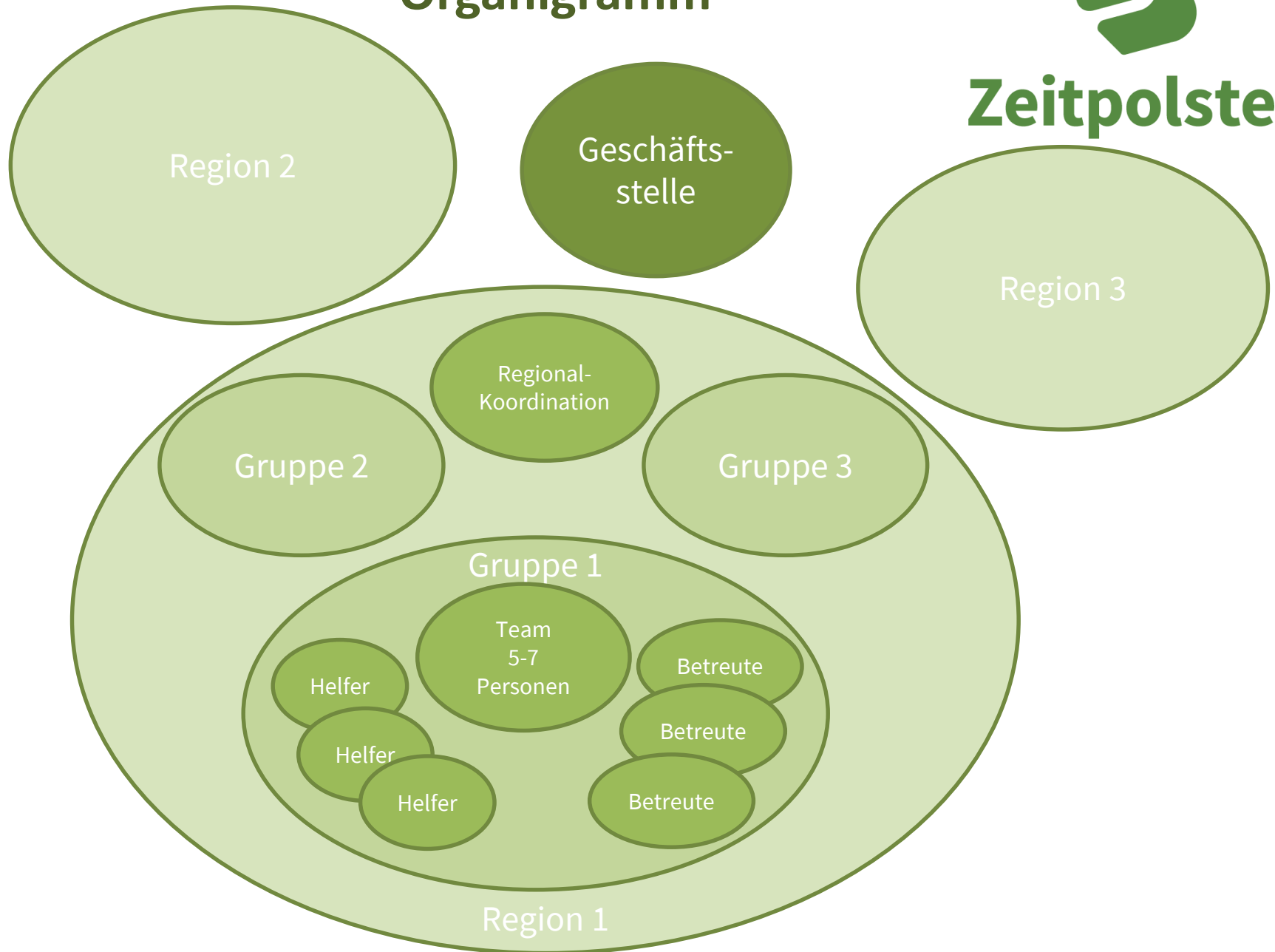
Zeitpolster



Organigramm



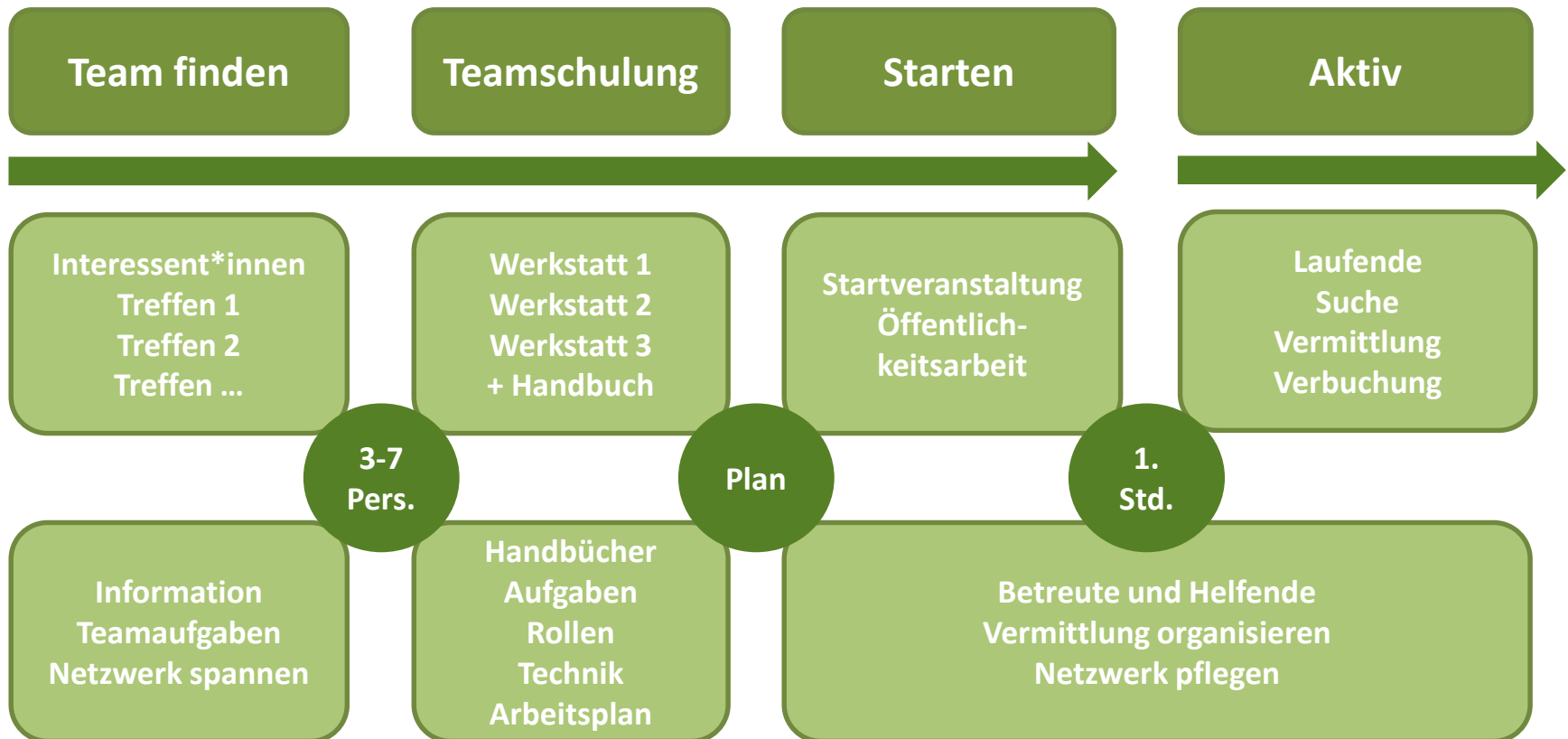
Zeitpolster



Ablauf Gruppenbildung



Zeitpolster



Schulungsmodell



Zeitpolster

Onlineschulung

Werkstätten 1-4 online sehen
am besten als Team
dazwischen Onlinekonferenz für
offene Fragen und Unterstützung

Frei gewählte Termine

Abschluss
Gemeinsame Planungswerkstatt

Präsenzs Schulungen

Werkstatt 1
Werkstatt 2
Werkstatt 3
Planung

4 Termine á 2-3 Stunden

Voraussetzung für Einschulung



Zeitpolster

- 3-7 Personen sind sich einig, sie wollen gemeinsam ein Zeitpolsterteam bilden
- Eine Person übernimmt die Koordination
 - Termine koordinieren
 - Absprachen mit Regionalkoordination von Zeitpolster

Schulungsablauf



Zeitpolster

- Es gibt 4 Onlinewerkstätten
 - Einzelnen oder als Team ansehen
 - Fragen sammeln und besprechen
- Zwischen den Onlinewerkstätten gibt es Aufgaben zu erledigen und die Möglichkeit offene Fragen in einem Onlinecall mit der Regionalkoordination zu besprechen

Werkstatt 1



Zeitpolster

- Vorbereitung: Anmeldeformulare und Strafregisterbescheinigungen vorhanden, bzw. online-Registrierung abgeschlossen
- Überblick Teamhandbuch
- Aufgaben im Team
- Soziokratische Rollenwahl
- Organisatorisches
- Aufgaben bis zum nächsten Termin

Werkstatt 2



Zeitpolster

- Formulare
- Anmeldeprozess Helfende
- Anmeldeprozess Betreute
- Organisation, Kommunikation (E-Mail-Adresse, Teamname, Signalgruppe,...)
- Reflexion der Rollen / Aufgaben

Werkstatt 3



Zeitpolster

- Handbuch Onlineplattform
- Bedienen der Onlineplattform
- Start der Gruppe (planen Infoveranstaltung, Öffentlichkeitsarbeit, Helfende ansprechen,...)
- Jahresplanung, Ziele

Broker Schulung



Zeitpolster

- Broker ist jene Funktion, die Daten erfasst, Stunden verbucht, Formulare sammelt, etc.
- Diese Personen werden eigens in die Plattform eingeschult. Dauer ca. 1,5 bis 2 Stunden
- Eigenes Handbuch für Broker

Wichtige Rahmenbedingungen



Zeitpolster

- Alle Teammitglieder und Helfende sind Haftpflicht und Unfall versichert und Mitglied im Verein
- Alle Teammitglieder und Helfenden bringen aktuelle Strafregisterbescheinigungen
- Teammitglieder erhalten nach Abschluss der Einschulung für die Organisation sechs Stunden im Monat gutgeschrieben
- Unterstützung der Teams durch die Regionalkoordination
- Die Rechnungslegung für die Betreuten erfolgt zentral

Ausstattung für Teams



- Onlinezugang zur Plattform mit allen Unterlagen, Informationen
- Ordner mit Unterlagen (Formulare,...)
- Werbematerial, Flyer mit Etiketten mit den Teamkontakten, Prospekte, Taschentücher
- Pressetexte zum Start, Symbolfotos
- Smartphone, E-Mail-Adresse für Team

Nächste Schritte



Zeitpolster

- Registrieren Sie sich online
- Kontaktaufnahme mit der Geschäftsstelle
- Bestellen von Informationsmaterial
- Teammitglieder finden
- Team lernt sich kennen
- Zugang zu Onlineschulungen und Beschreibung der Teamaufgaben erhalten
- Onlineschulungen mit Team starten

Wir sind für dich da!



Zeitpolster



Zeitpolster - Verein für Zeitvorsorge

+43 664 88720770

Info@zeitpolster.com